

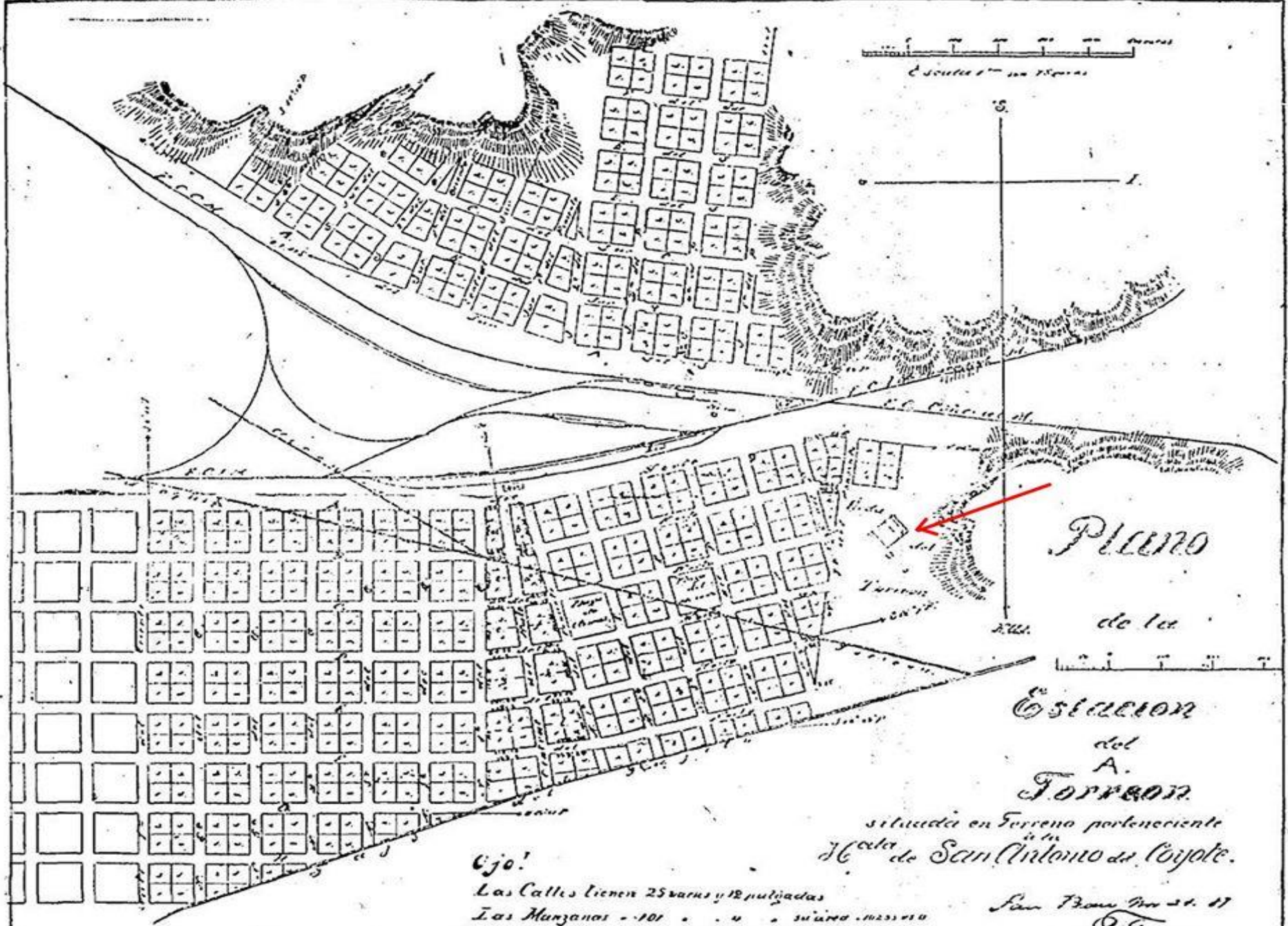
Torreón

Inmuebles Históricos y su
Traza Urbana Original



Primeras Edificaciones Calzada Industria





Plano
de la

SECCION
del
A.
TORREON.

situada en Torreon perteneciente
a la
Hacienda de San Antonio de Coyote.

San Thom Mex 24. 11
D. G. Wolff

Ojo!

Las Calles tienen 25 varas y 12 pulgadas
Las Manzanas - 101 su área . 1255 1/2

Las dimensiones inscritas en el Plano son varas y pulgadas

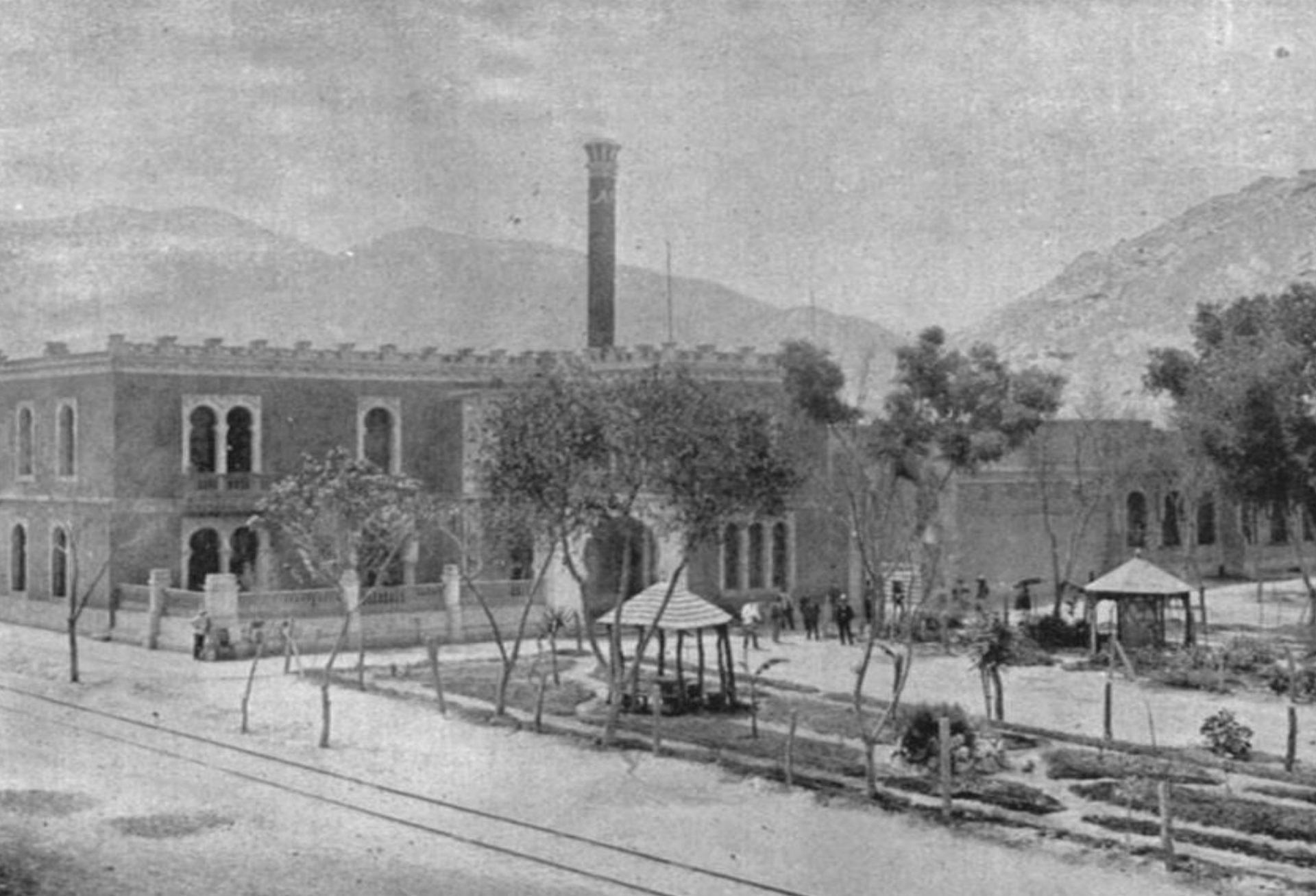
El agua en varias cascaditas de 11.427, 6.427, 6.409, 6.512, 6.716, 7.721, 9.301, 11.100, 11.100.



Av. Juárez y Calle 5 de mayo (Hacienda "El Torreón ") 1906



Calzada Gustavo A. Madero esquina con Calzada Industria (Jabonera La Unión) 1903



Calzada Industria (Fábrica Hilandera La Fé) 1905



Av. Industria (Museo Casa del Cerro) 1905

Residencia del Sr. Federico Wulff, Torreon, Coah., Mexico.



Calzada Industria (Primera Estación del Tren) 1905



Lecho del Río Nazas (Puente Vehicular) 1930



Av. Presidente Carranza y Calle Ramos Arizpe (Hotel Francia) 1903

...der, yet without knowl-
edge of any tongue
but our own.

There was
a young
Texan

...mination of the negro por-
ter. The number of
Americans trav-
eling by
Mexican
rail



in our
party who

roads is
proportion-

Av. Presidente Carranza y Calle Ramos Arizpe (Anexo del Hotel Francia) 1907

way homeward to
repair ill health, and

than would be sup-
posed, if third-class

904



Juan A. De La Fuente entre Av.Hidalgo y Av. Presidente Carranza (Reloj Lack) 1904

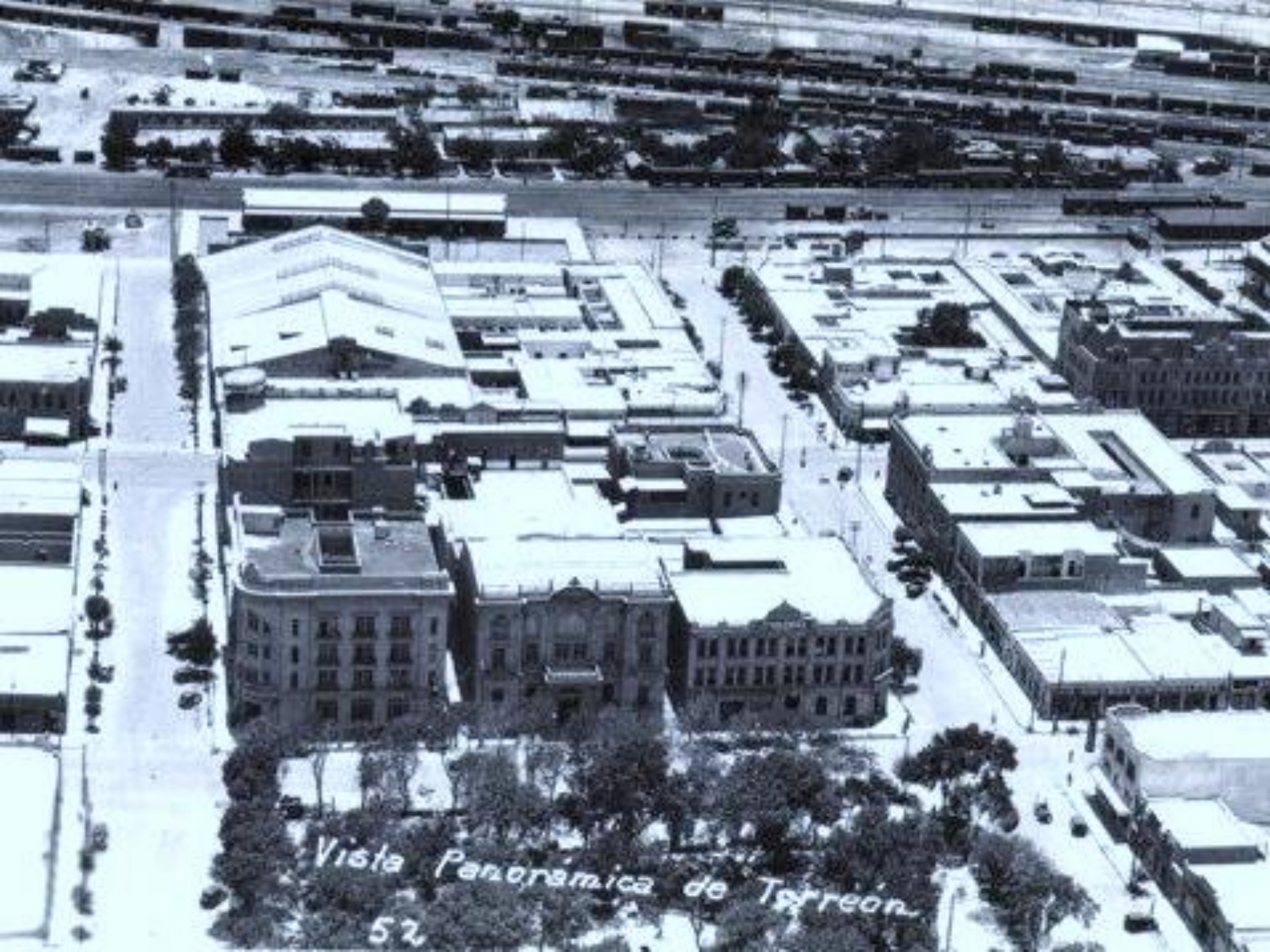
1072 View of principal street, Torreon, Mex.

Watte Photo.



Av. Juárez





Vista Panorámica de Torreon



Av. Juárez y Calle Ramos Arizpe (Panorámica Templo de Guadalupe) 1902



Av. Juárez y Calle Juan A. De La Fuente (Zapatería la Francesa) 1940



Av. Juárez y Calle Zaragoza (Antiguo edificio de la Papelería) 1915



Av. Juárez y Zaragoza (Edificio Algodonero) 1970





Av. Juárez y Zaragoza (Edificio Málaga) 1920



Av. Juárez entre Calle Valdés Carrillo y Calle Zaragoza (1920)



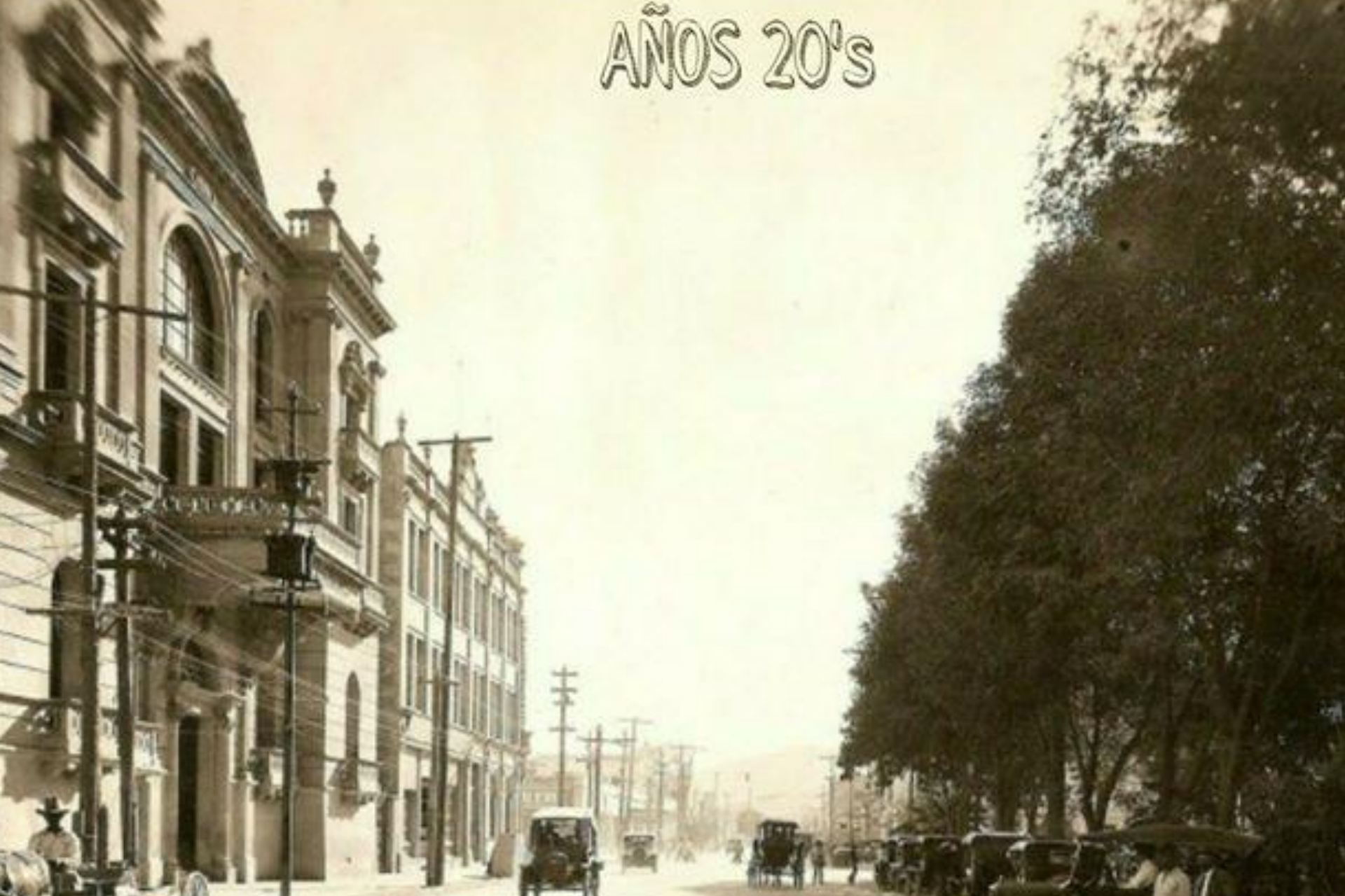


Av. Juárez y Calle Valdés Carillo (Banco Chino) 1920



Av. Juárez y Calle Valdés Carrillo (Edificio Eléctrico) 1950

AÑOS 20's



Av. Juárez entre Calle Cepeda y Valdés Carrillo (Casino de La Laguna) 1920



Av. Juárez y Calle Cepeda (Antiguo Edificio del Monte de Piedad) 1908



Av. Juárez y Calle Cepeda (Banco de La Laguna) 1930



Av. Juárez entre Calle Cepeda y Calle Rodríguez (1950)

Av. Juárez. Torreón, Co.



Av. Juárez y Calle Rodríguez (Edificio Vallina) 1950

Torreón



Av. Juárez y Acuña (Mercado Juárez) 1935



Av. Juárez y Calle Falcón (Santuario del Perpetuo Socorro) 1930

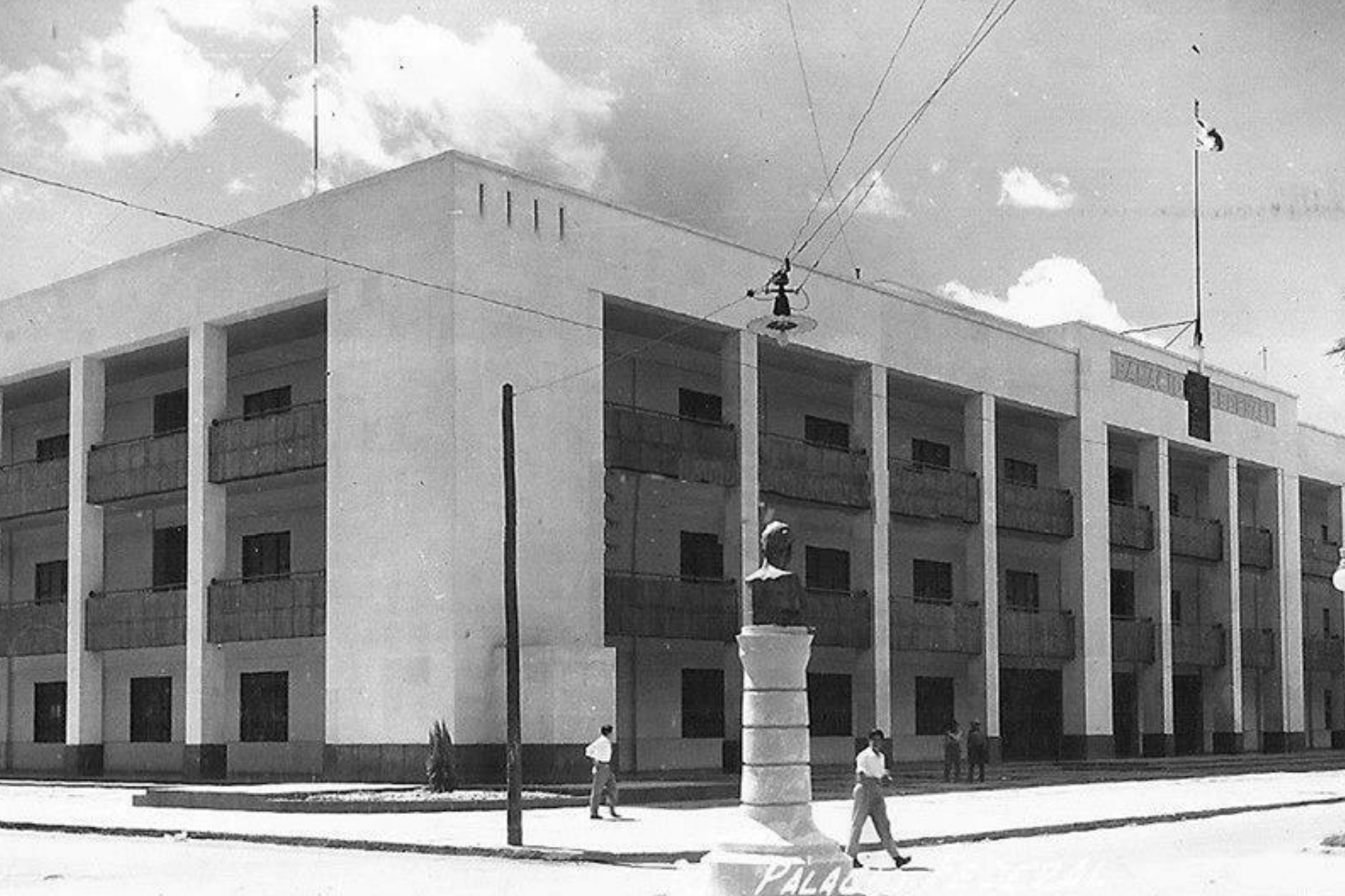
Santuario del Perpetuo Socorro. - Vista



Av. Juárez y Calle Idefonso De La Fuente (Chalet del Ing. Jesús De La Fuente) 1910



Av. Juárez entre Ramón Corona y Calle Leona Vicario (Esc. Amado Nervo) 1917



Av. Juárez y Calle Ramón Corona (Palacio Federal) 1950

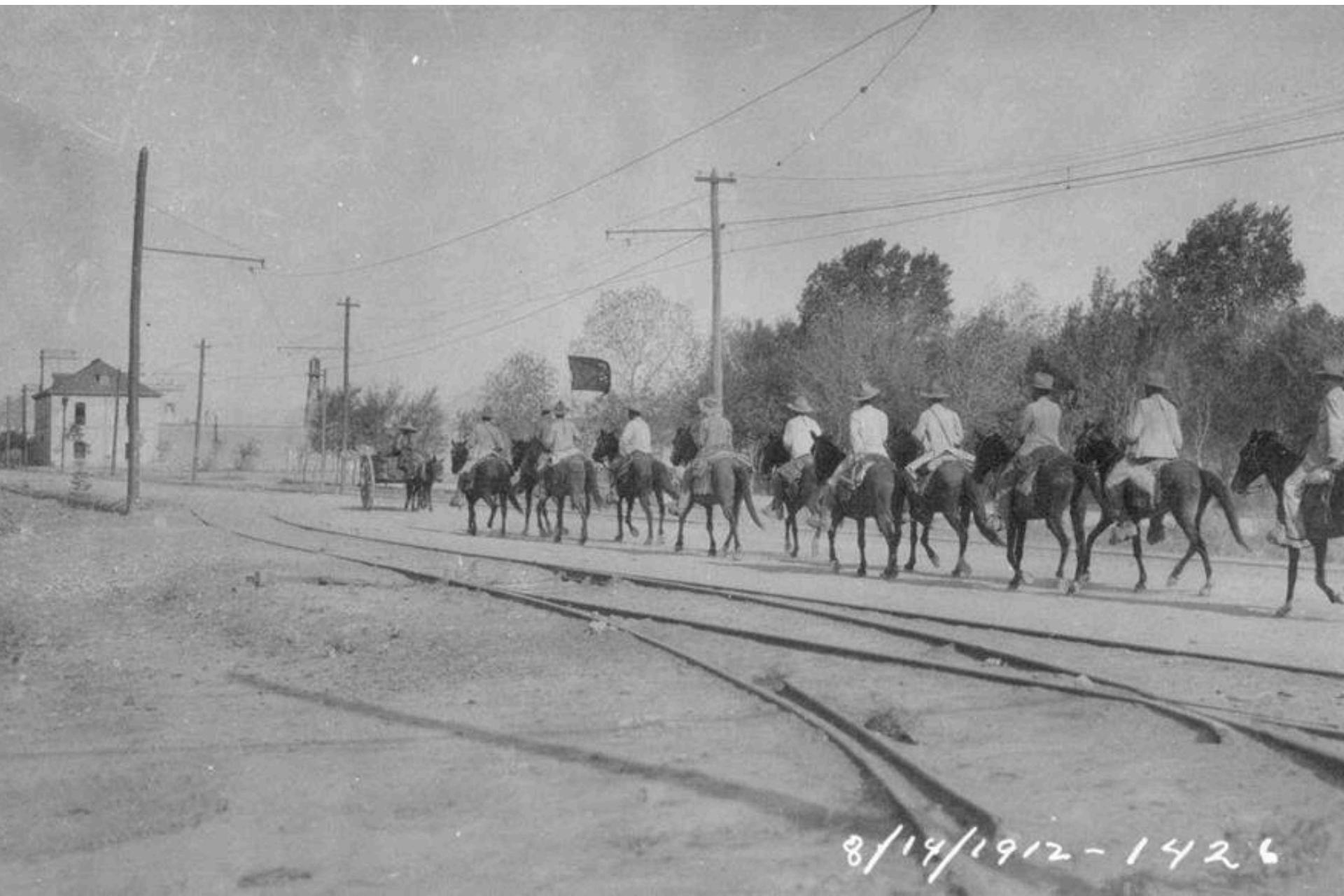


Av. Juárez y Calzada Colón (Edificio Colón) 1950

Torreón, Coah.



Av. Juárez y Calzada Colón (Casa de Cantero) 1910



Av. Juárez y Calle Donato Guerra (Casa Juárez) 1912



Av. Juárez y Calle García Carrillo (Alameda Zaragoza) 1930

Torreón, Co

54



Av. Juárez y Calle González Ortega (Chalet De La Garza) 1913



*30.-Ave. Juárez.
Torreón, Coah.*

Av. Juárez y Calle González Ortega (1930)

Av. Hidalgo





Av. Hidalgo entre Calle Juan A. De La Fuente y Calle Zaragoza (1930)



Av. Hidalgo y Calle Zaragoza (Antigua Ferretería La Suiza) 1930



HOTEL "SALVADOR"
TORREON COAH.

43

Av. Hidalgo y Calle Zaragoza (Hotel Salvador) 1915



Av. Hidalgo entre Calle Valdés Carillo y Calle Cepeda (Ciudad de París) 1920



Av. Hidalgo entre Calle Zaragoza y Valdés Carrillo (Banco de Londres) 1911



Av. Hidalgo y Calle Valdés Carrillo (Antiguo Edificio de Correos) 1950

5. AVE. HIDALGO.- TORREON, COAH.-



Av. Hidalgo y Calle Zaragoza (Ciudad de París) 1930



Av. Hidalgo entre Valdés Carillo y Calle Cepeda (1930)



Av. Hidalgo y Calle Cepeda (Edificio Arocena) 1930



Av. Hidalgo y Calle Cepeda (Hotel Arriaga) 1955

7. AVE. HIDALGO. TOPPEON 000



Av. Hidalgo entre Calle Cepeda y Calle Rodríguez (1920)



Av. Hidalgo y Calle Acuña (Edificio Zarzar) 1970



Av. Hidalgo y Calle Treviño (Edificio Hidalgo) 1960



Av. Morelos







Av. Morelos y Calle Zaragoza (1970)



Av. Morelos y Calle Zaragoza (1920)

No. 50 * Boulevard Morelos.

Toluca, Guan.



Av. Morelos entre Calle Zaragoza y Calle Valdés Carrillo (Hotel Princesa) 1950



Av. Morelos y Valdés Carrillo (Antiguo Casino Español) 1930



57 * Av. Morelos.

Torreón, Co.



Av. Morelos y Calle Valdés Carrillo (Edificio Monterrey) 1954





Av. Morelos y Calle Valdés Carrillo (Hotel Palacio Real) 1955



Av. Morelos y Calle Valdés Carrillo (Teatro Princesa) 1920

"Teatro Princesa" - Torreón, Coah.



Av. Morelos y Calle Cepeda (Edificio Bilbaina) 1930



Av. Morelos entre Calle Treviño y Calle Falcón (1930)

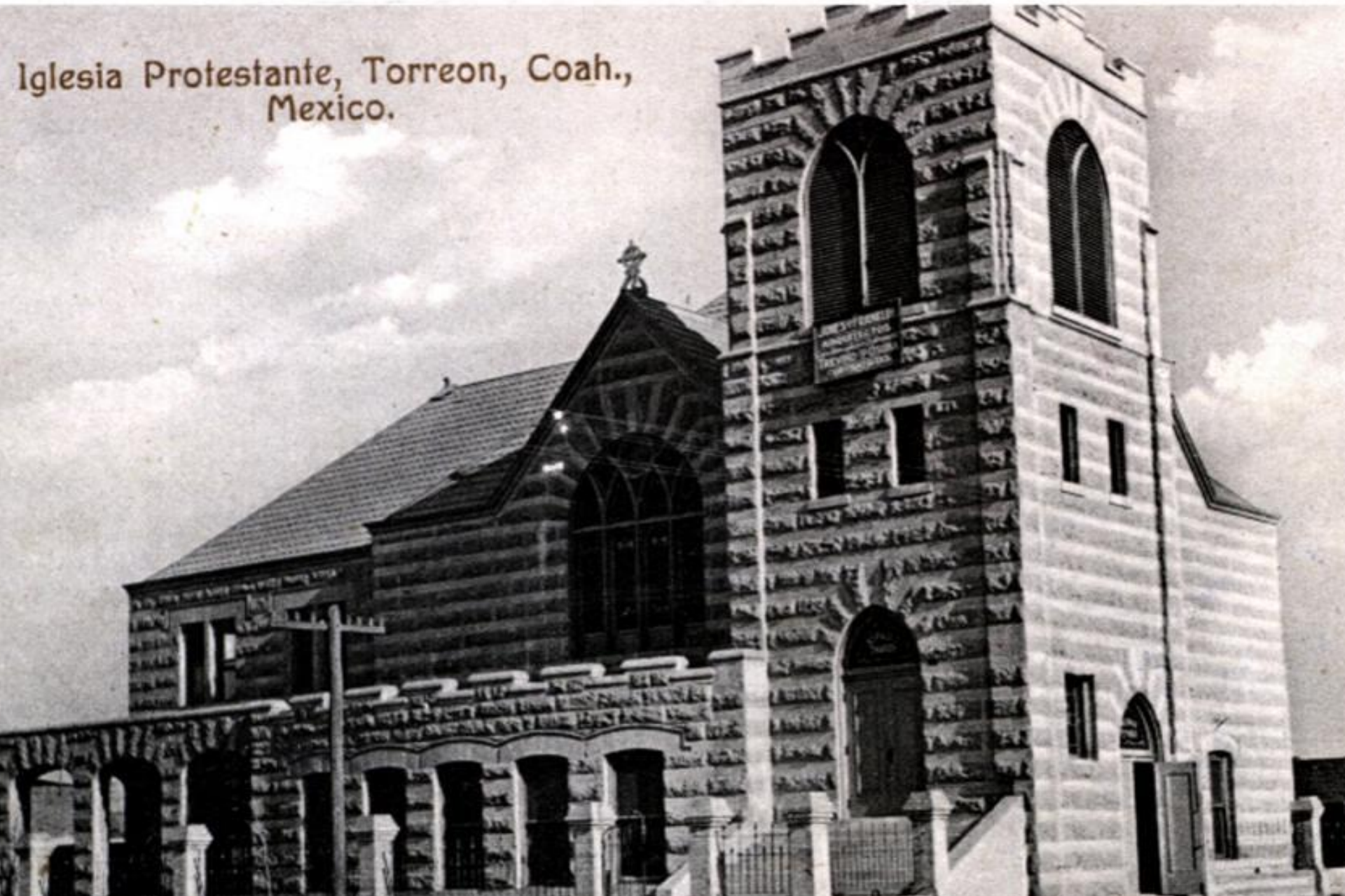


Av. Morelos y Calle Ildelfonso Fuentes (1930)

Boulevard Morelos

Torreón, Coal

Iglesia Protestante, Torreon, Coah.,
Mexico.



Av. Morelos y Calle Leona Vicario (1910)



Av. Morelos entre Calle Ramón Corona y Calle Galeana (Plazuela a Juárez) 1935

TORREÓN CORN.

28



Av. Morelos y Calzada Colón (Colegio La Paz) 1930



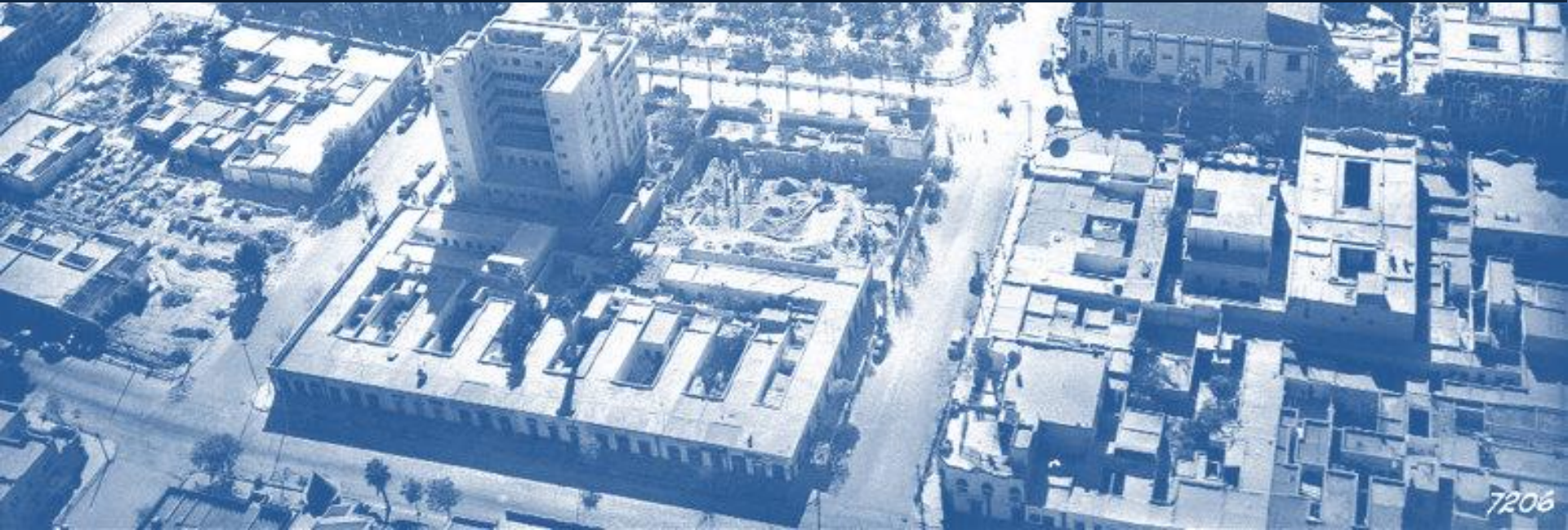
Av. Morelos entre Degollado y García Carrillo (Casa Degollado) 1910



Av. Morelos y Calle García Carrillo 1930 (La Casona)



Calzada Colón





Calzada Colón entre Av. Bravo y Av. Escobedo (Monumento a Colón) 1930



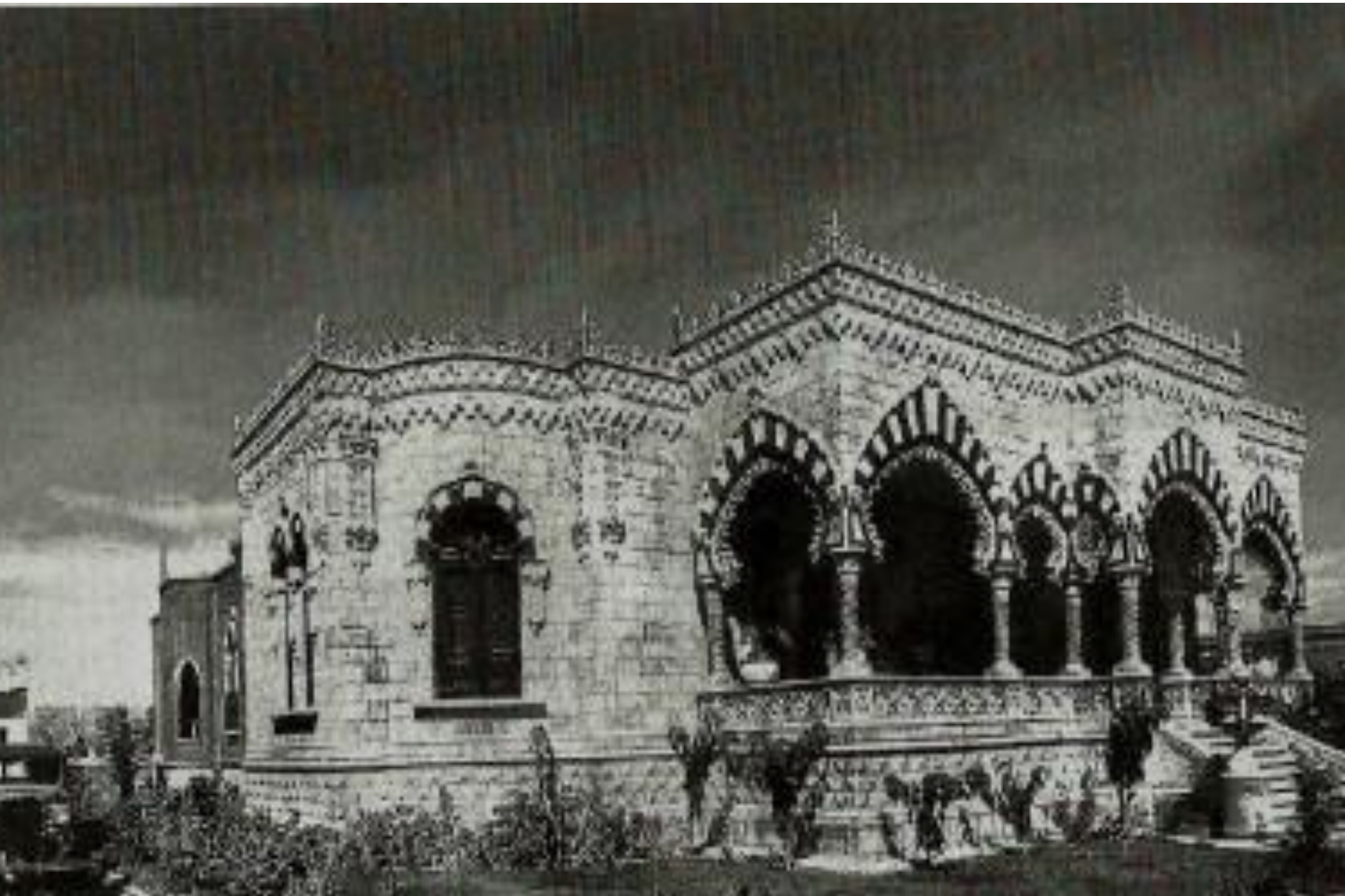
Calzada Colón y Av. Escobedo(Monumento a Colón) 1960



Calzada Colón y Av. Escobedo (Estatua Desaparecida de Afrodita) 1930



Calzada Colón y Av. Abasolo (Panorámica de la Calzada Colón) 1930



Calzada Colón y Av. Abasolo (La Alhambra) 1940



Calzada Colón y av. Matamoros (Catedral de Nuestra. Sra. Del Carmen) 1950



Calzada Colón y Av. Morelos (Colegio La Paz) 1930



Calzada Colón y Av. Juárez (Edificio Colón) 1940

Torreón, Coah.



Calzada Colón y Av. Juárez (Casa de Cantera) 1930





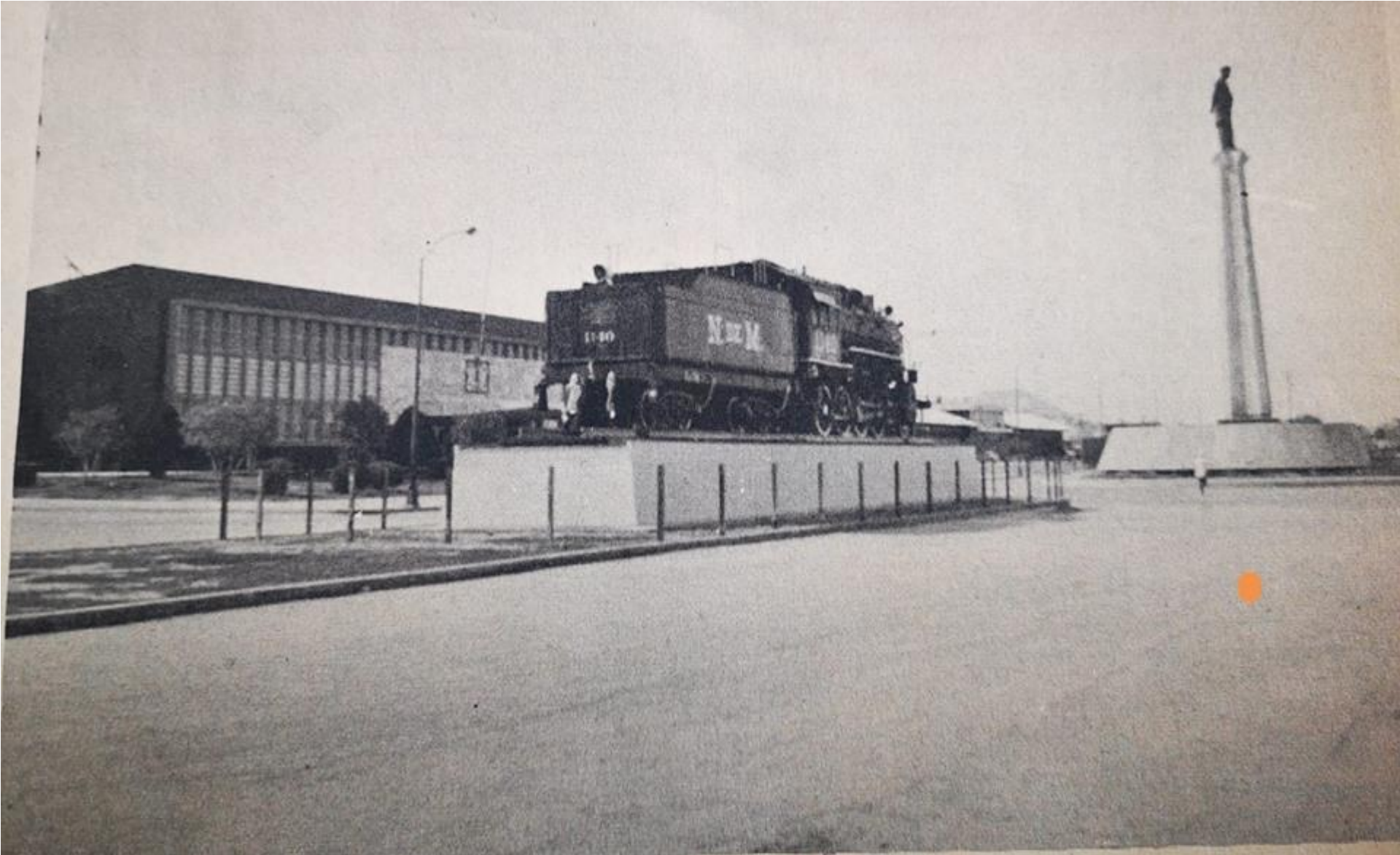
Calzada Colón entre Av. Juárez e Hidalgo (Antiguo Reloj de 4 caras) 1950

Tlaxiaco, Coah. Mex.



Centro de Prevención y de Justicia Torreón, Coah.

Calzada Colón y Blvd. Revolución (Centro de Prevención y Justicia) 1960



Prolongación Colón y Calle Galeana (Antigua Estación del tren 1960)